

7 APRILIE 2021
ZIUA MONDIALĂ A
SĂNĂTĂȚII

Împreună pentru o lume mai echitabilă și mai sănătoasă!

7 aprilie-12 decembrie 2021

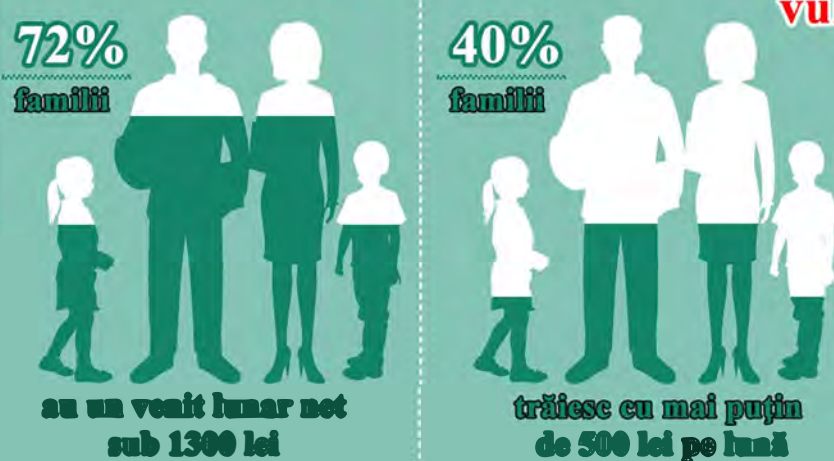
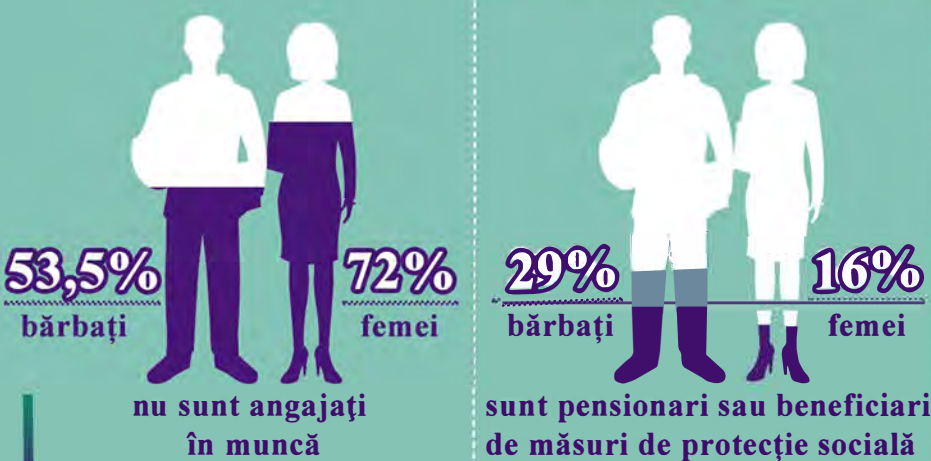
**Ministerul Sănătății - pentru sănătate
 în toate politicile !**

Lipsa locului de muncă, nivelul educației, venitul, locuința, accesul la apă de băut, hrană și energie electrică, au un impact considerabil asupra sănătății, în timp ce factori precum utilizarea serviciilor medicale au adesea un impact mai mic.

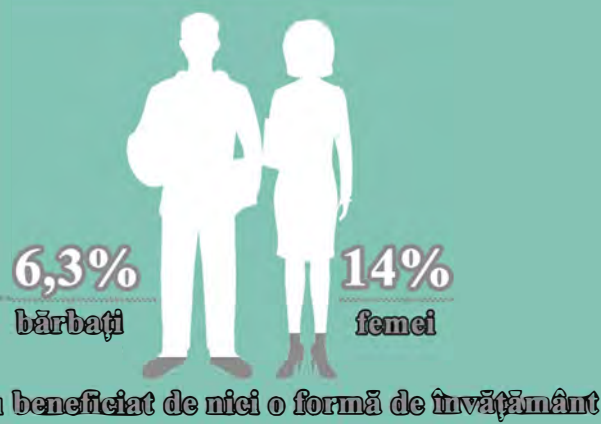


1645 de persoane vulnerabile din 28 de județe*

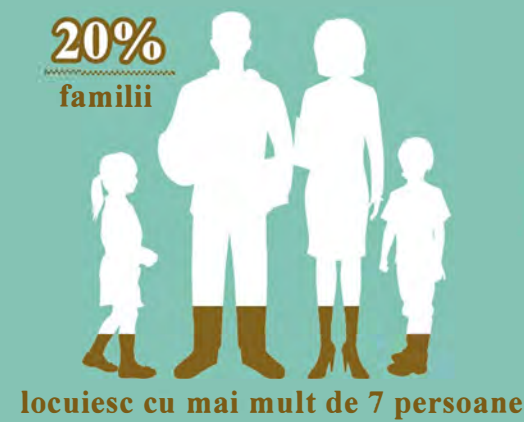
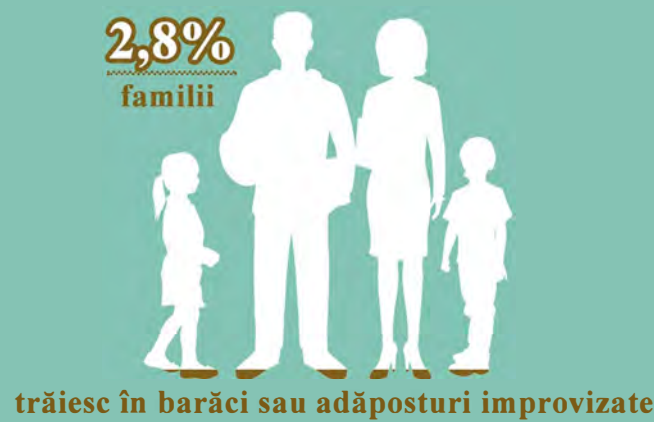
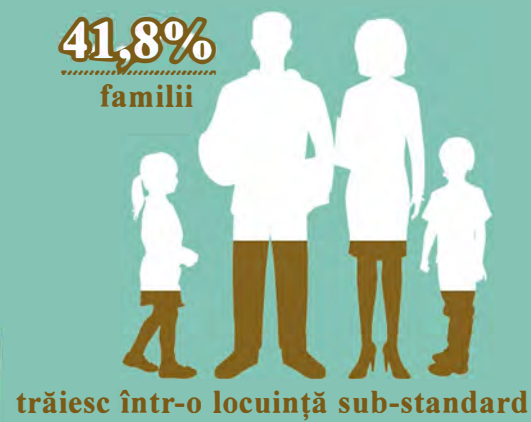
Sănătatea persoanelor vulnerabile - responsabilitate și a sectoarelor:



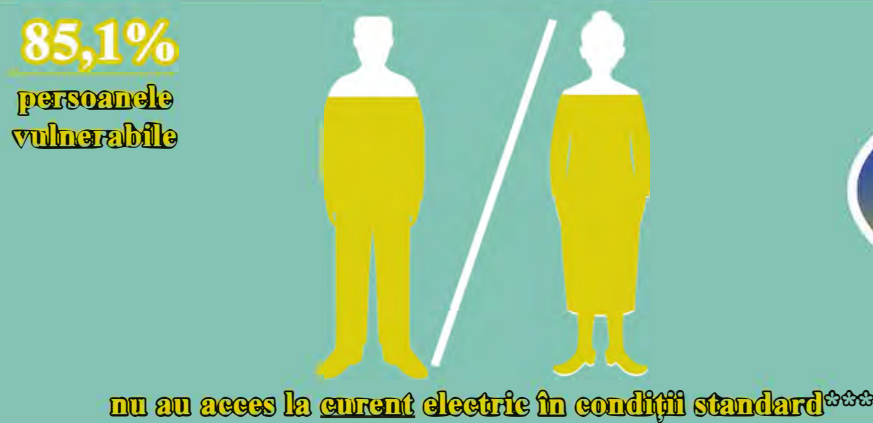
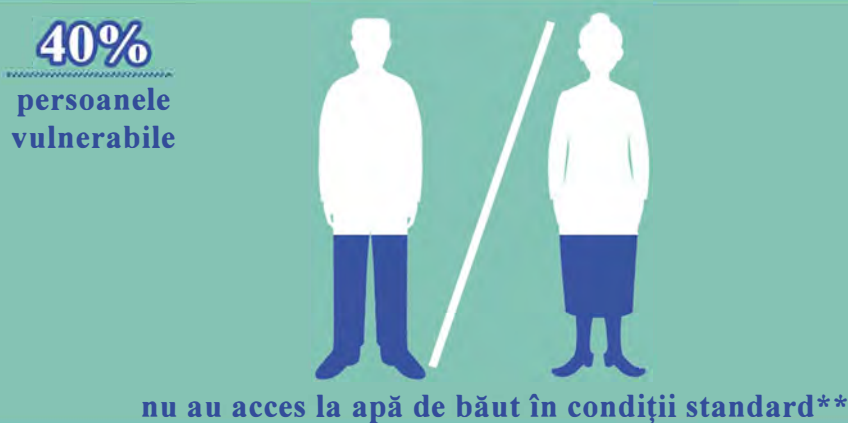
Muncii și protecției sociale



Educației



Dezvoltării, lucrărilor publice și administrației



Mediului înconjurător, apelor și energiei

* Sursa datelor: Evaluare de nevoi și comportamente la risc pentru sănătate în populația vulnerabilă-INSP: <https://insp.gov.ro/sites/cnepss/wp-content/uploads/2020/09/Raport-cercetare-populatii-vulnerabile.pdf>
 ** fără monitorizarea calității apei
 *** fără racord la rețeaua de distribuție a energiei electrice

Material realizat în cadrul subprogramului de evaluare și promovare a sănătății și educație pentru sănătate al Ministerului Sănătății - pentru distribuție gratuită medicilor de familie, asistenților medicali comunitari, mediatorilor sanitari și decidenților din primării și alte autorități publice locale



APRILIE-DECEMBRIE
2021

Împreună pentru o lume mai echitabilă și mai sănătoasă!

7 aprilie-12 decembrie 2021

Analiză de situație

pentru

Campania IEC

ocazionată de

**Ziua Mondială a Sănătății,
7 aprilie 2021**

**Împreună pentru o lume mai echitabilă și mai
sănătoasă!**



DIRECȚIA DE SĂNĂTATE
PUBLICĂ BIHOR



MINISTERUL SĂNĂȚII



INSTITUTUL NAȚIONAL
DE SĂNĂTATE PUBLICĂ

CNEPSS

CENTRUL NAȚIONAL DE EVALUARE
ȘI PROMOVAREA STĂRII DE SĂNĂTATE

Campania IEC ocazionată de Ziua Mondială a Sănătății, 7 aprilie 2021, derulată în România sub sloganul **Împreună pentru o lume mai echitabilă și mai sănătoasă!**, va fi implementată pe durata a opt luni (7 aprilie -12 decembrie 2021) și are scopul de creștere a gradului de conștientizare, promovare publică, implicare a factorilor de decizie guvernamentali și creare de parteneriate pentru a aborda inechitățile în materie de sănătate.

Obiectivele campaniei vizează:

Creșterea nivelului de informare cu privire la:

1. Determinanții sociali ai stării de sănătate ai populației vulnerabile (aprilie)
2. Starea de sănătate și percepția acesteia în rândul populației vulnerabile comparativ cu populația generală (mai)
3. Problematika asigurării accesului la servicii pentru populația vulnerabilă (iunie)
4. Comportamentele cu risc pentru sănătate în rândul populației vulnerabile (iulie)
5. Automedicația și consumul de antibiotice la populația vulnerabilă (august)
6. Starea de sănătate a femeilor din comunitățile vulnerabile, inclusiv sănătatea reproducerii (septembrie)
7. Starea de sănătate a copiilor în comunitățile vulnerabile (octombrie)
8. Drepturile la sănătate și la servicii de sănătate ale populației vulnerabile (noiembrie)

Mesajele și materialele campaniei au fost elaborate pe baza evidențelor cuprinse în:

1. **Cercetarea Evaluare de nevoi și comportamente la risc pentru sănătate în populația vulnerabilă**, <https://insp.gov.ro/sites/cnepss/wp-content/uploads/2020/09/Raport-cercetare-populatii-vulnerabile.pdf>
2. **Evaluarea morbidității cronice prin dispensarizare în colectivitățile de copii și tineri – Raport național 2019** - <https://insp.gov.ro/sites/cnepss/wp-content/uploads/2020/04/SINTEZA-DISPENSARIZARE-2019.pdf>

